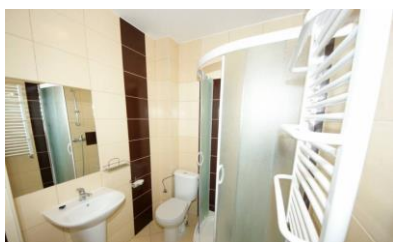


KRAJOWA RADA IZB ROLNICZYCH WE WSPÓŁPRACY Z WOJEWÓDZKIMI IZBAMI ROLNICZYMI ORGANIZUJE KOLONIE NAD MORZEM BAŁTYCKIM

PROponujemy następujący program kolonii.*



Warunki pobytu:

Rowy to urocze nadmorskie miasteczko położone w otulinie Słowińskiego Parku Narodowego oraz Jeziora Gardno. Główną atrakcją jest bezpośrednie sąsiedztwo Bałtyku oraz malownicze i rozległe plaże. Liczne szlaki piesze oraz rowerowe to kolejne z atutów tego niezwykłego miejsca. Świeże, czyste i nasycone jodem powietrze morskie zapewnia niepowtarzalny mikroklimat tej miejscowości, co gwarantuje relaksujący i spokojny wypoczynek. Ośrodek Wczasowy Lazurowy składa się z głównego budynku ze stołówką na parterze oraz pokojami hotelowymi z balkonami na piętrze. Zakwaterowanie uczestników w pokojach 3, 4 i 5 osobowych z pełnym węzłem sanitarnym. Goście mają do dyspozycji basen zewnętrzny, drewnianą altanę, siłownię zewnętrzną, kort tenisowy, boisko do koszykówki, piłki nożnej, plażowej oraz salki przystosowane do różnego rodzaju zajęć, plac zabaw.

Wycieczki i atrakcje w czasie kolonii:

- ❖ Wycieczka do Doliny Charlotty- wystawa Bali Indah i wodne safari;
- ❖ Wycieczka do Ustki – zwiedzanie miasta (molo, port rybacki, Stara Osada Rybacka, latarnia morska, pomnik syrenki), rejs statkiem po morzu;
- ❖ Wycieczka do parku rozrywki Discovery Park w Łebie;
- ❖ Wycieczka do Łeby- spacer po mieście- port jachtowy;
- ❖ Wycieczki piesze po okolicy;
- ❖ Kąpiele w morzu oraz w basenie odkrytym na terenie ośrodka;
- ❖ Gry i zabawy na świeżym powietrzu;
- ❖ Korzystanie z infrastruktury na Ośrodku: duża altana ogrodowa, urządzenia fitness, boisko do tenisa, koszykówki, piłki nożnej i siatkowej, basen zewnętrzny;
- ❖ Zawody sprawnościowe;
- ❖ Zajęcia ruchowe, taneczne, konkursy plastyczne;
- ❖ Zajęcia i turnieje sportowe, quizy i konkursy wiedzy;
- ❖ Park linowy;
- ❖ Dyskoteki;
- ❖ Ognisko;
- ❖ Realizacja programu profilaktyczno-socjoterapeutycznego - pogadanki.

Zapewniamy:

- ❖ 8 noclegów – zakwaterowanie w pokojach 3, 4 i 5 osobowych z łazienkami,
- ❖ 5 posiłków dziennie (śniadanie, II śniadanie, obiad, podwieczorek, kolacja) – pierwszym posiłkiem jest ciepła obiadokolacja w dniu przyjazdu, natomiast ostatnim śniadanie w dniu zakończenia pobytu,
- ❖ opieka wykwalifikowanej kadry pedagogicznej.

Wpłata Rodziców: 1 050,00zł

Wypoczynek letni w formie kolonii dla dzieci rolników w 2026 roku został dofinansowany ze środków Funduszu Składkowego Ubezpieczenia Społecznego Rolników w kwocie 1250,00 zł na każdego uczestnika.

***NOTA PRAWNA** - przedstawiony program może podlegać zmianie przez Krajową Radę Izby Rolniczych i nie stanowi oferty handlowej w rozumieniu Kodeksu Cywilnego oraz podlega wyłączeniu spod przepisów ustawy o imprezach turystycznych i powiązanych usługach turystycznych